

국세통계센터 NTS DATA LAB

국세데이터를 활용한 연구자의
다양한 연구를 지원합니다



국세통계센터에서
분석할 수 있어요.



국세통계
작성에 사용된
데이터는



국세통계센터 누리집 <https://datalab.nts.go.kr>



시설 및 분석시스템

분석 공간 : 총 16석 규모(세종, 서울)
분석 도구 : R, SAS, STATA
프로그램 : EmEditor, Ms-office, 한글 등

찾아오시는 길

세종

주소 세종특별자치시 국세청로 8-14 국세청
장소 국세통계센터

서울

주소 서울특별시 종로구 종로 5길 86 서울지방국세청
장소 국세통계센터

국세청이 보유한 데이터

국세통계센터와
국세통계포털에서
이용할 수 있어요!

국세통계포털 TASIC

누구나 쉽게
국세통계를 한번에!

국민이 보다 쉽고 편리하게 활용할 수 있도록
시각화된 맞춤형 서비스를 제공합니다.



다양한
국세통계를
조회하고



국세통계포털에
접속하면
tasis.nts.go.kr



국세청 국세데이터담당관실
(044)204-2380 Email : ntsdata@korea.kr



개인정보는 보호하고 이용은 편리하게 국세통계센터

통계작성에 사용된 기초자료를
이용자가 직접 분석할 수 있도록
제공하여 데이터 결합 등 국세정보를
활용한 다양한 분야의 연구를
적극 지원합니다.



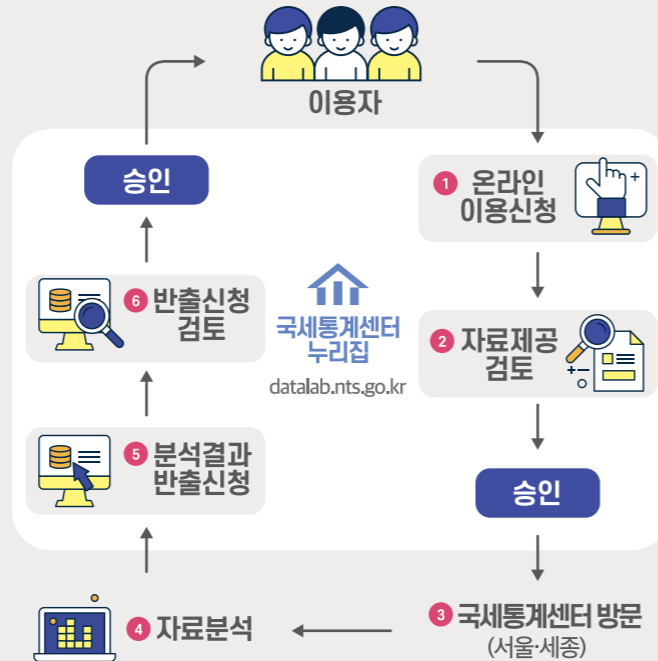
제공서비스

- 01** **이용자 사전 상담**
맞춤형 기초자료 제공을
위해 사전 유선 상담 제공
(044-204-2380)
- 02** **분석 데이터 제공**
국세통계 작성에 사용된
기초자료 제공
- 03** **데이터 결합**
국세데이터와 타 기관이 보유한
데이터의 결합 및 활용을 지원
- 04** **맞춤형 분석지원**
전문가가 분석을 지원하고,
분석결과를 제공

이용대상자 (국세기본법 §85의6 ⑦항 규정)

- 국회, 중앙행정기관 및 지방자치단체장
- 정부출연 연구기관의 장
- 대학 및 민간연구기관의 장

이용절차



국세통계센터는 개별납세자의 과세정보를 보호하면서
이용자에게 사용목적에 최적화된 맞춤형 데이터를 제공하여
분석의 효율성을 높일 수 있습니다.

제공자료

시계열 : 2015~2020 귀속

분야별	자료(데이터셋) 명
사업자현황	개인 및 법인사업자 현황
부가가치세	부가가치세 신고 내역
종합소득세	종합소득세 확정신고 및 재무제표 내역
법인세	법인세 신고 및 재무제표 내역
원천세	근로, 사업, 사업(연말) 소득신고 내역
양도소득세	양도소득세 신고 내역
상속세	상속세 신고 및 결정내역
증여세	증여세 신고 및 결정내역
EITC/CTC	EITC/CTC 신청 및 지급내역

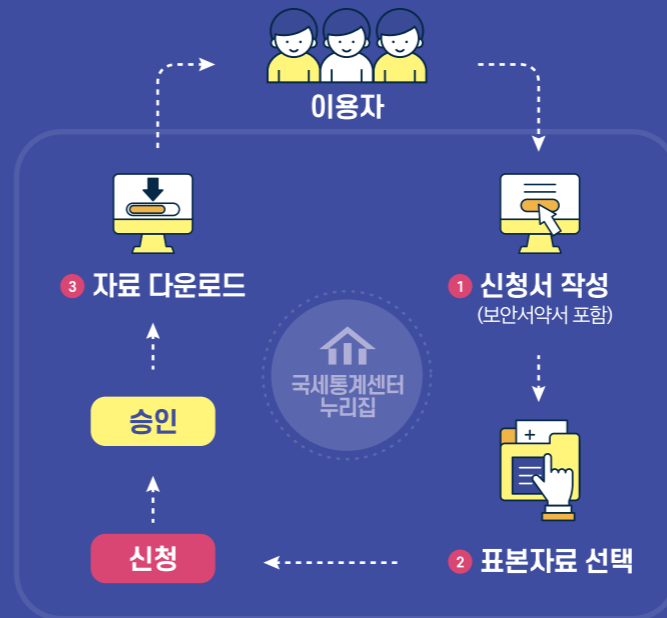
누구나 이용할 수 있는 표본자료 제공

국세청은 조세정책 평가 및 연구를 위해 누구나 이용할 수 있는 소득세
표본자료를 국세통계센터 누리집을 통해 제공합니다.

소득세 표본자료란?

소득세 기초자료의 일부를 표본으로 추출하여 납세자의 정보가
식별되지 않도록 익명수준으로 처리한 자료

소득세 표본자료 이용 절차



소득세 표본자료 제공 범위

'18년~'19년 귀속 근로소득세 15개 항목, 종합소득세 18개 항목
(20년 귀속, '22.11월 제공 예정)

소득세 표본자료 이용 시 유의사항

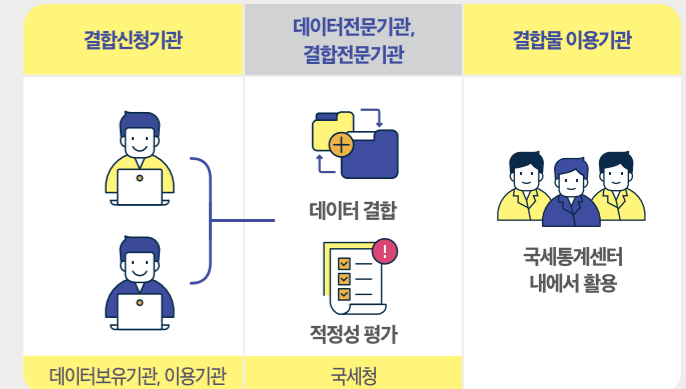
- 표본자료는 우리나라 국민 전체 소득을 대표하지는 않음
- 표본자료를 이용해 도출한 통계치는 통계연보와 완벽히 일치하지 않을 수 있음
- 분석 활용 시 가중치 적용이 반드시 필요

국세청은 데이터전문기관, 결합전문기관으로

국세데이터와 금융·비금융 분야의
이종데이터를 결합하여 연구에 활용할 수
있도록 지원합니다.



데이터 결합



- ✔ 안전하고 신뢰할 수 있는 데이터의 결합과 활용
- ✔ 과세정보와 이종(異種)정보의 연계로 새로운 가치 창출
- ✔ 안전한 결합물 활용을 위한 분석공간(국세통계센터) 지원

결합 예시



카드사 결제정보와 국세청의 과세정보를 결합 > 사업자 실시간 소득파악 및 업체별 현황 분석 > 연구를 통한 맞춤 정책 수립에 활용